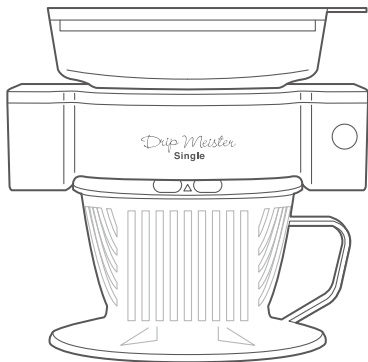


APIX INTL®



INSTRUCTION MANUAL

取扱説明書

DRIP MEISTER SINGLE

ドリップマイスター シングル

品番

FSKD-0119B

保証書付

この取扱説明書（裏表紙）には
保証書がついています。
必ず捺印をお受けください。

- この度は本製品をお買い上げ頂きまして誠にありがとうございます。
- この取扱説明書をよくお読みの上正しくご使用ください。
- 取扱説明書及び保証書は大切に保管しいつでも見られるようにしてください。
- ご使用前に「安全上のご注意」を必ずお読みください。

安全上のご注意

必ずお守りください!

ご使用になる前に「安全上のご注意」をよくお読みの上、正しくお使いください。

以下の注意事項は、製品を安全に正しくお使いいただき、あなたや他の人々への危害や損害を未然に防止するためのものです。安全に関する重要な内容ですので、必ずお守りください。

⚠ 警告 この表示を無視して誤った取扱いをすると、人が死亡または重傷を負うことが想定される危害の程度を示しています。

⚠ 注意 この表示を無視して誤った取扱いをすると、人が損害を負うことが想定されるか、物的損害の発生が想定される危害・損害の程度を示しています。

⚠ 警告

- 小さなお子様だけで使わせたり、幼児の手の届くところでは使用しないでください。
- 本体に水をかけないでください。高温多湿で水のかかる恐れのある場所では使用しないでください。
- 動作に異常が生じた場合は直ちに使用を中止してください。
- 濡れた手で電池、電池ボックスにさわらないでください。
- 電池は単三形アルカリ乾電池以外は使用しないでください。
(単三形アルカリ乾電池×2本使用/別途お買い求めください)
- 修理技術者以外は、絶対に分解しないでください。
- お手入れするときや、長時間使用しない場合は必ず電池を本体から抜いてください。

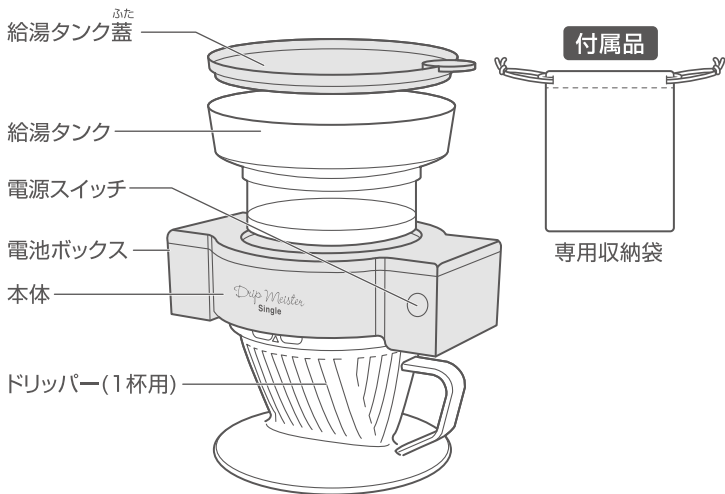
⚠ 注意

- 水平でない場所や不安定な場所、振動のある場所や棚の上など高所に設置しないでください。
- 本説明書に記載の内容以外の使い方をしないでください。
- たたいたり、落としたり、強い衝撃をあたえないでください。
- 本製品は屋内用です。屋外で使用しないでください。
- 給湯タンクにお湯以外のもの(牛乳、ジュースなど)を入れて使用しないでください。
- 給湯タンクに適量以上のお湯は入れないでください。
- コーヒー抽出中は給湯タンクやドリッパーなどのパーツを外さないでください。
- コーヒー抽出中に本体を移動させないでください。
- お手入れの際に、ナイロンたわし、みがき粉などは使用しないでください。
- お手入れの際に食器洗浄機や食器乾燥機は使用しないでください。
- 使用後は毎回必ずお手入れをおこなってください。
- お手入れの際は、本体を水洗いしないでください。

⚠ 電池に関するご注意

- 電池は、使い方を誤ると電池の漏液などにより製品が腐蝕したり、電池が破損したりする恐れがあります。
- 電池が消耗してくると、正しく動作しなかったり動作が鈍くなります。その時は新しい電池と交換してください。
- 電池を交換する際は、必ず2本とも新しいものに交換し向きに注意して正しくセットしてください。
- 電池は、充電、改造、加熱しないでください。また指定の電池(単三形アルカリ乾電池)以外は入れないでください。
- 長時間使用しない場合は必ず電池を本体から抜いて保管してください。

各部のなまえ



ご使用方法

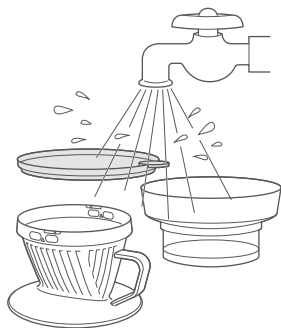
1. はじめて使用する前に

給湯タンク、給湯タンク蓋、ドリッパーを洗淨する。

食器用中性洗剤を使用して洗淨し、乾かしてからご使用ください。

⚠ 注意

- 本体の水洗いは絶対にしないでください。
- 食器洗浄機や食器乾燥機は使用しないでください。

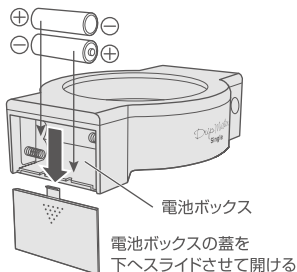


ご使用方法(つづき)

2. 本体に電池をセットする

本体側面の電池ボックスの蓋を開けて電池(単三形アルカリ乾電池)を2本セットし蓋を閉める。

※電池は付属しておりません。市販の単三形アルカリ乾電池を2本ご用意ください。



⚠ 注意

- 濡れた手で電池をセットしないでください。
- 電池の+、-に注意して入れてください。

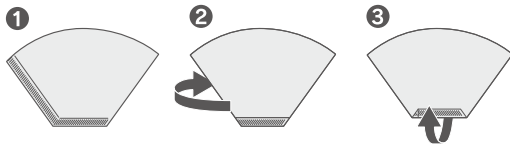
3. ドリッパーにコーヒー粉をセットする

Ⓐ紙フィルターを使用する方法と、Ⓑ市販のドリップバッグを使用する方法があります。

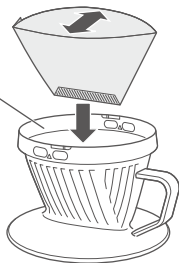
Ⓐ 紙フィルターを使用する場合

紙フィルターの接着部分を下図のように交互に折りドリッパーにセットする。

※紙フィルターは市販の紙フィルター101
または1×1(1~2杯用)をご利用ください。



ドリッパー

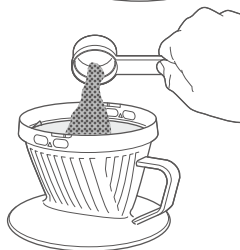


紙フィルターをセットしたドリッパーにコーヒー粉を入れ、粉の表面を平らにならしておく。

〈コーヒー粉の目安〉

コーヒーカップ1杯分: 約8~10g

マグカップ1杯分: 約16~20g



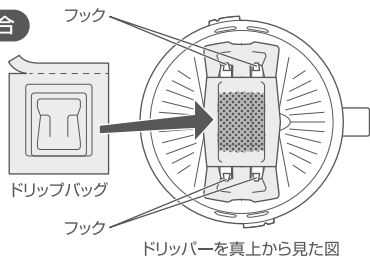
ご使用方法(つづき)

B 市販のドリップバッグを使用する場合

市販のドリップバッグを開いて
ドリッパーのフックに引っ掛ける。

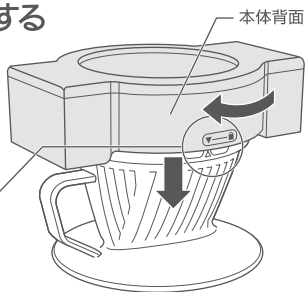
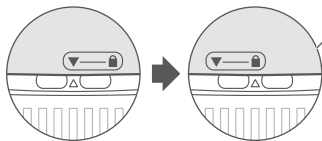
※市販のドリップバッグを使用する場合は紙フィルターは
要りません。

市販のドリップバッグの中にはセット
できない形状のものがあります。



4. ドリッパーに本体をセットする

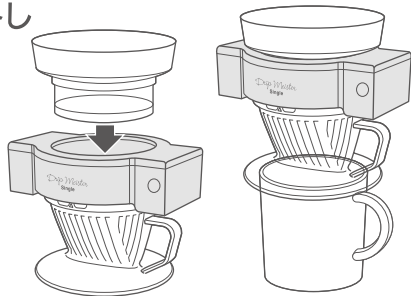
本体背面の▼印とドリッパーの
▲印を合わせるように上からのせ
本体の■印とドリッパーの▲印が
合うように時計まわりに回しセットする。



5. 給湯タンクをセットし カップの上に置く

※直径65～95mmのカップを使用してください。

※バランスが崩れて本体が倒れたりカップから
落ちないように、カップの中央になるように
置いてください。

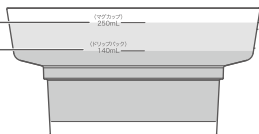


ご使用方法(つづき)

6. 電源スイッチを押し、お湯を注ぐ

電源スイッチを押すと、給湯タンクが自動回転します。

マグカップ1杯分の目盛
コーヒークップ1杯分
または市販のドリップバッグ
使用の場合の目盛



▲ 注意

- 給湯タンクに適量以上のお湯を入れないでください。
- 給湯タンクにお湯以外のものを入れないでください。
- 給湯タンクの回転は無理に止めないでください。

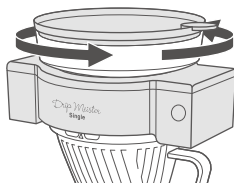
7. 抽出

給湯タンク蓋をかぶせて、カップにコーヒーが抽出させるのを待ちます。

〈抽出時間の目安〉

コーヒークップ1杯分:約2分半

マグカップ1杯分:約3分半

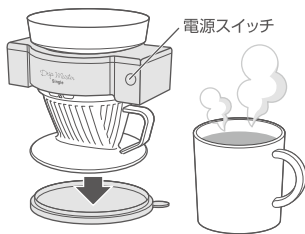


8. 電源を切り、完成

電源スイッチを押すと回転が止まります。
本体をカップから取り外し完成。

▲ 切り忘れ防止機能に関するご注意

- 電源の切り忘れ防止のため、給湯タンクの回転は5分後に自動的に運転が停止します。再度運転を開始する場合は、電源スイッチを押してください。



※給湯タンク蓋は本体一式を置くことができます。

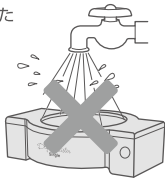
お手入れ

お手入れの際は必ず電源を切り、回転を止めてからおこなってください。

本体のお手入れ

▲ 注意 本体の水洗いは絶対にしてしないでください。

本体の汚れはよく絞った柔らかい布で拭いてください



・磨き粉やたわし・シンナー・ベンジンなどは使用しないでください。

水洗いのできる部品



給湯タンク蓋

給湯タンク

ドリッパー

- ・コーヒーの残りや汚れが残ったまま放置しないでください。
- ・磨き粉やたわし・シンナー・ベンジンなどは使用しないでください。
- ・本体以外のものは食器用中性洗剤で洗浄し、乾かしてください。
- ・本体以外のものを洗浄する際に食器洗浄機や食器乾燥機は使用しないでください。

保管 保管の際は電池を取り外し、涼しい場所で保管してください。

製品仕様

品番	FSKD-0119B	材質	本体：ABS 給湯タンク・ドリッパー：PETG 給湯タンク蓋：PP 専用収納袋：ベルベット
品名	ドリップマイスターシングル		
使用電源	単三形アルカリ乾電池×2本(DC3V)		
外形寸法	約W144×D115×H138(mm)		
質量	約290g(電池は含みません)	付属品	専用収納袋

*仕様は製品改良のため、予告なく変更することがあります。

別売品

FSKD-0119B専用ドリッパー
品番：FSKD-D30 JAN：4963027 510784

メーカー希望
小売価格 **800円**(税別) ※別途送料がかかる場合があります。

交換のお問い合わせ **0587-22-5353** インターネット販売 Website* <PC> **www.apix-direct.jp**

営業時間：(平日)月曜日～金曜日 午前10：00～11：30 ※1. 携帯電話・PHSからもご利用できます。
※祝祭日を除く 午後 1：00～ 5：00 ※2. 混雑時には繋がりにくい場合があります。
時間をおいてからお掛け直してください。

*インターネット販売は、PC、スマートフォン、携帯電話からもご利用頂けます。

(右の2次元コードを読み取ってアクセスすることも可能です。)

*メーカー希望小売価格は、2020年1月現在のものです。



2次元コード