

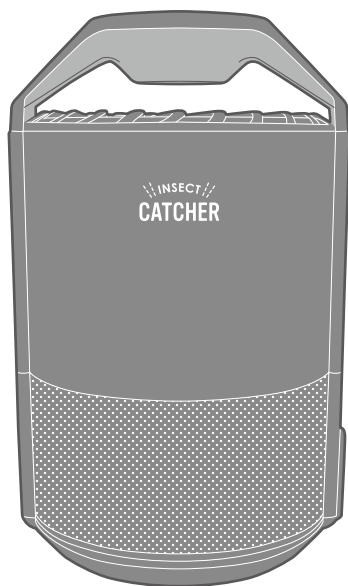
## 取扱説明書

LED INSECT CATCHER

### LED 蚊取り捕虫器

品番

## AIC-90L



- この度はお買い上げ頂きまして、誠にありがとうございます。
- この取扱説明書をよくお読みになり、ご理解した上でご使用ください。
- 取扱説明書及び、保証書は大切に保管してください。
- ご使用前に「安全上のご注意」を必ずお読みください。

安全上のご注意	1
各部のなまえ	2
使いかた	3
お手入れ	4
故障かな?と思ったら・仕様	5
アフターサービス	6
保証書	裏表紙

### 保証書付

この取扱説明書(裏表紙)には保証書がついています。必ず捺印をお受けください。

この製品は日本国内でのみご使用になれます。

This appliance is designed for domestic use in Japan only and can not be used in any other country.

# 安全上のご注意

ご使用になる前に「安全上のご注意」をよくお読みの上、正しくお使いください。以下の注意事項は、製品を安全に正しくお使いいただき、あなたや他の人々への危害や損害を未然に防止するためのものですので、必ずお守りください。

## 警告

この表示を無視して誤った取扱いをすると、人が死亡または重傷を負うことが想定される危害の程度を示しています。

- 修理技術者以外は、絶対に分解したり改造したりしないでください。
- 異常時（こげ臭い、発煙など）は、使用を中止して各プラグ、コネクターを抜き弊社アフターサービスまでご連絡ください。（P.6参照）
- 本体の隙間にピンや針金などの金属物等、異物を入れないでください。
- ACアダプターを使用する際は、交流100Vで使用してください。
- USBケーブルが傷んだり、コンセントの差し込みがゆるいときは使用しないでください。
- 各プラグ、コネクターにホコリが付着している場合は拭き取ってください。
- USBケーブルを傷つけたり、破損したり、加工したり、無理に曲げたり、引っ張ったり、ねじったり束ねたり、重いものを載せたり、挟み込んだりしないでください。
- ぬれた手で、各プラグ、コネクターを抜き差ししないでください。
- 自動車内や暖房器具のそばなど、高温になる場所に放置しないでください。
- 使用後は必ず電源をOFFにし、各プラグ、コネクターを抜いてください。
- お手入れをおこなわずに本製品を使用し続けしないでください。  
上記の警告をお守りください。発火・火災・感電・ショート・故障・異常動作でケガの原因となります。
- 防虫剤を直接つけたり、防虫剤のすぐそばで使用しないでください。  
防虫剤の種類によっては、変形・故障の原因になります。

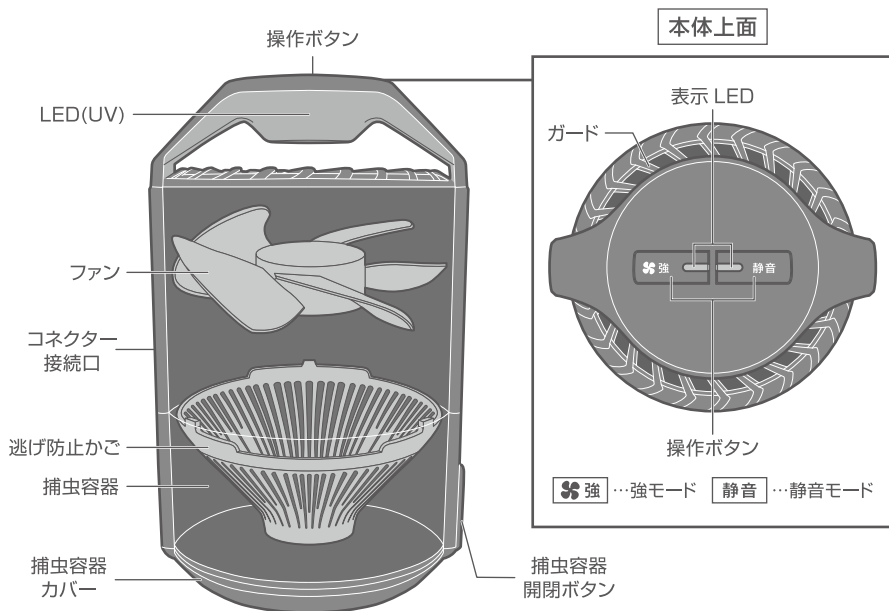
## 注意

この表示を無視して誤った取扱いをすると、人が損害を負うことが想定されるか物的損害の発生が想定される危害・損害の程度を示しています。

- 小さなお子様や、取扱説明書が理解できない方のみで使用しないでください。  
必ず保護者の方が付き添ってご使用ください。
- 衣類や布等を本体にかぶせたり、障害物（カーテン等）が周囲を遮る場所では使用しないでください。
- 設置場所が水平でない場所や不安定な場所に置いたり、寝かせて使用しないでください。
- ガードにテープやシールなどを貼ったり、指などを入れないでください。
- 点灯中のLED（UV）を直視したり、長時間肌に近づけたりしないでください。
- 逃げ防止かごをつけずに運転しないでください。
- 次の場所では使用しないでください。
  - ・ ガスレンジやストーブ等の炎の近く
  - ・ 油などの多い場所
  - ・ 引火性のあるガスや液体の近く
  - ・ 雨や水がかかる場所
  - ・ ほこりや金属粉の多い場所
- たたいたり落としたりなどの衝撃を本体に与えないでください。
- 本製品は室内用及び家庭用です。屋外や業務目的で使用しないでください。
- 直射日光の当たる場所で長時間使用しないでください。
- 本製品をラジオやテレビなどの音響及び映像機器の近くで使用すると、雑音が入ることがあります。  
故障・事故・ケガの原因になります。

# 各部のなまえ

## 本体

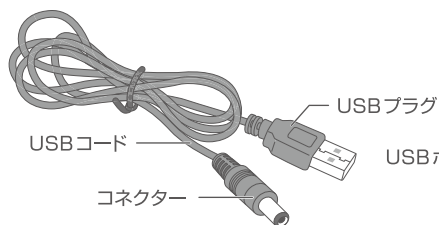


### ⚠ 注意

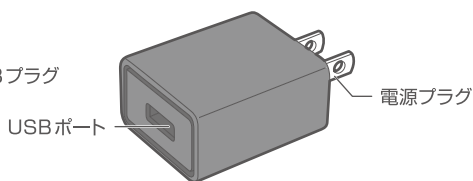
- 点灯中のLED(UV)を直視しないでください。目の痛み・視覚障害の原因になります。

## 付属品

### USBケーブル



### ACアダプター



### ⚠ 注意

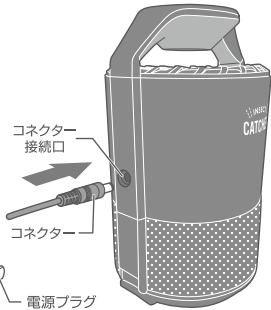
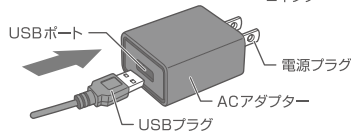
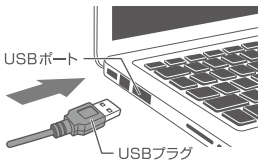
- 本製品は付属の専用USBケーブルACアダプターをご使用ください。

※若干イラストと異なる場合があります。

# 使いかた

1. USBケーブルのコネクターを  
本体のコネクター接続口に差し込む

2. USBプラグをPCなどのUSBポート  
またはACアダプターに差し込む



## ▲ 注意

- ACアダプターを使用する際は、電源プラグをコンセントに差し込んでください。
- 本製品は付属の専用USBケーブル、ACアダプターをご使用ください。

3. 電源を「入」にする

本体上面の操作ボタンを押すと、表示LEDが点灯しそれぞれのモードで運転を開始します。



### 強モード

パワフルなファンで運転します。



### 静音モード

ファンの動作音が小さくなります。就寝時のご使用がおすすめです。

## ▲ 注意

- 点灯中のLED(UV)を直視しないでください  
目の痛み・視覚障害の原因になります。
- 防虫剤を使用しないでください。  
防虫剤の種類によっては、変形・故障の原因になります。

## 効果的な設置場所

下記の場所や条件でお使いいただくと、より効果的です。

- 蛍光灯、外光、テレビなど他の光源がない場所。
- 扇風機、エアコンなどの風が直接当たらない場所。
- 動くものがない静かな場所。
- 机の下などの暗いところ。

## ▲ 注意

- 直射日光の当たる場所で長時間使用しないでください。  
本体の変色・変形・故障の原因になります。

4. 電源を「切」にする

表示LEDが点灯している操作ボタンを押すと、表示LEDが消灯し運転を停止します。

# お手入れ

末永くお使いいただくために1週間に1度は必ずお手入れをおこなってください。  
お手入れ前に運転を停止して、必ず各プラグ、コネクタを抜いてください。

## 1. 本体のお手入れ

水で薄めた中性洗剤を含ませた布を軽く絞って拭き取ってください。

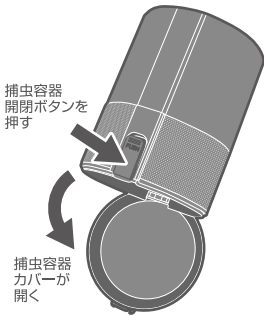


**禁止**

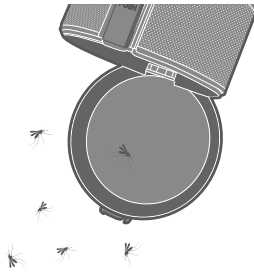
- シンナー、ベンジン、アルコール、アルカリ洗剤、みがき粉は使用しないでください。  
変色・変形の原因になります。

## 2. 捕獲した虫を捨てる

- ① 捕虫容器カバーを下に向け  
捕虫容器開閉ボタンを押します。



- ② 捕獲した虫を捨てます。



- ③ 捕獲した虫やホコリなどが残っている  
場合は、掃除機で吸い取ってください。

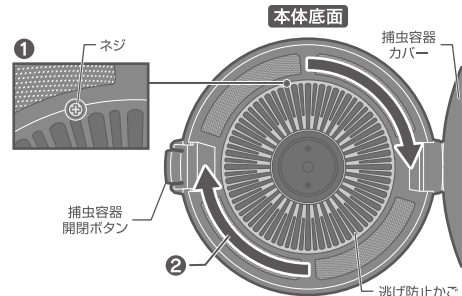


**注意**

- 直接、水や洗剤をかけて洗わないでください。  
感電・故障の原因になります。
- 捕虫してからしばらくは虫が生きている場合があります。  
お手入れの際は注意してください。

## 3. 逃げ防止かごを外す

- ① 逃げ防止かごを固定しているネジを  
プラスドライバーを使用して外します。
- ② 逃げ防止かごを時計回りに回転させ  
ツメを外すと本体から取り外せます。
- ③ ファンなどに入り込んだ虫やホコリを  
掃除機で吸い取ってください。
- ④ 逃げ防止かごの汚れが気になる場合は  
中性洗剤で洗い、完全に乾かしてから  
取り付けてください。



### ※保管について

お手入れ後、購入時の包装ケースに入れて、湿気の少ない場所に保管してください。  
また、ホコリやチリがかからないようにしましょう。

# 故障かな?と思ったら

使用方法を間違えたり誤ると、次のような症状が起り、故障と思われることがあります。お買い上げの販売店または、弊社にご相談になる前に、下記の表でチェックしてください。

症 状	原 因	処 置・確 認
電源がつかない ファンがまわらない	コネクタが本体に正しく差し込まれていない	USBケーブルのコネクタを本体のコネクタ接続口に正しく差し込んでください。
	USBプラグが正しく差し込まれていない	USBプラグをUSBポートまたはACアダプターに正しく差し込んでください。
	電源プラグが正しく差し込まれていない	電源プラグをコンセントに正しく差し込んでください。
	USBポート側の電源が入っていない	PC等のUSBポートから電源を取る場合は接続されている側の電源が入っていることを確認してください。
ファンから異音がる	異物が残っている	再度お手入れをおこなって異物を取り除いてください。

# 仕 様

本 体 サ イ ズ	(約)幅140×奥行130×高さ223(mm)
本 体 重 量	約0.4kg
USBケーブルコード長さ	約1.0m
使 用 電 源 ( 専 用 A C ア ダ プ タ ー )	<b>入力:</b> AC100~240V 50/60Hz 0.25A ..... <b>出力:</b> DC5V-1.0A
消 費 電 力	【静音モード】 2.8W/ 【強モード】 3.2W
使 用 環 境 温 度	約0~40℃
本 体 材 質	本体: ABS、LEDカバー: AS、捕虫容器側面: スチール

※本製品は付属の専用USBケーブル、ACアダプターをご使用ください。

※製品仕様および外観は改良のため、予告なく変更することがあります。

# アフターサービス

アフターサービスについてご不明の場合には、お買い上げの販売店、または弊社までお問い合わせください。

## 1.修理を依頼される時

- \* 保証期間中は、商品に保証書を添えてお買い上げ販売店にご持参、または弊社にご連絡ください。保証書の記載内容により無料修理致します。
- \* 保証期間が過ぎている時は、弊社にご連絡、ご相談ください。
- \* 保証書に所定の記入や販売店の印章がなき場合、または語句を書き替えられた場合は無料修理を保証することはできませんのでご注意ください。

## 2.保証書について

- \* 保証書は必ず「お買い上げ日・販売店名」などの記入をお確かめの上、内容をよくお読みの後、大切に保管してください。
- \* 保証期間はお買い上げ日から1年間です。

## 点検・修理・ご相談・お問い合わせ先

ご連絡していただきたい内容 ●品名 ●品番 ●お買い上げ日 ●販売店 ●故障の状況を具体的に

修理に関するお問い合わせ  
アフターサービス等



0120-350352

営業時間：（平日）月曜日～金曜日 ※祝祭日を除く ※混雑時には繋がりにくい場合があります。つながらない場合は下記番号におかけください。  
午前10：00～11：30 午後 1：00～ 5：00 予備回線：TEL.0587-38-5320

部品購入ご希望の方はこちらにアクセス

▼▼▼  
<http://www.apix-direct.jp/>  
アピックスインターナショナルダイレクトショップ



QRコード

## 廃棄について

廃棄処分をされる場合はお住まいの各自治体の定めた指示に従い、処分してください。  
地球環境保護のため、不法投棄は絶対にしないでください。